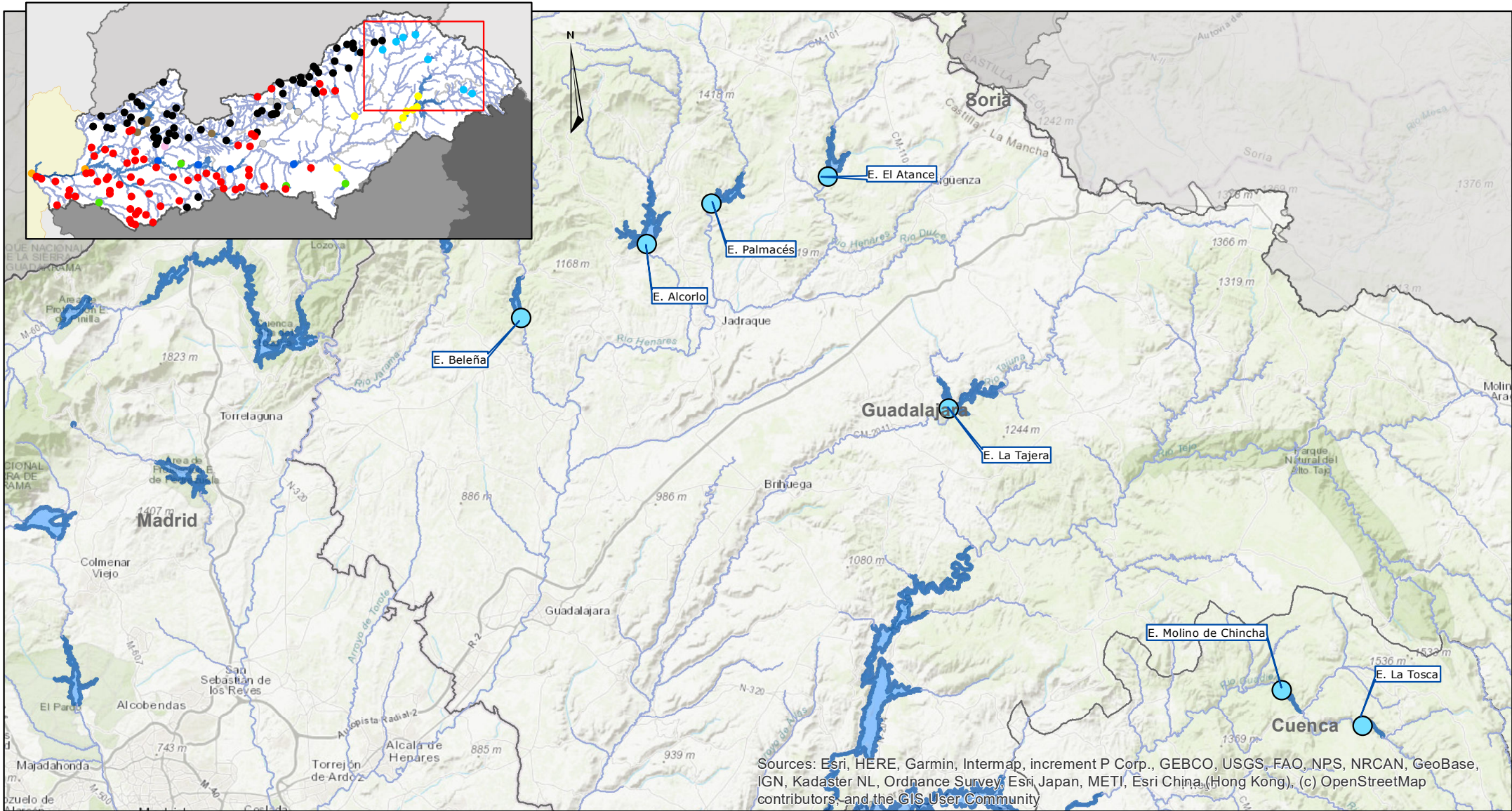


# Embalses de la cuenca del Tago



## Tipología

**E-T07:**



**Monomítico, calcáreo de zonas húmedas, con T media anual menor de 15°C, pertenecientes a ríos de cabecera y tramos altos**

## Categoría



Embalses muy modificados



Embalses artificiales

0 3,75 7,5 15 Kilómetros



Fecha: Enero 2022